

NACHHALTIGKEITS- KOMMUNIKATION



**„Ein Nachhaltigkeitsbericht
ist wie ein Gewächshaus:**

**voller Möglichkeiten, die erst
noch zum Wachsen gebracht
werden müssen. Sonst bleibt
sein Potenzial wohlmöglich
ungenutzt.**



Ein Schatz voller Wissen und Ideen, doch nur wenige entdecken und nutzen ihn.

Die Folgen:

**Fehlender Dialog.
Gehemmter Wandel.
Wenig strategische Wirkung.**



”

Unser Angebot:

Lassen Sie uns Ihren Schatz gemeinsam heben. Wir machen das sichtbar, was bislang verborgen blieb und verwandeln Ihren Bericht in wirkungsvolle Kommunikation nach innen und außen.





**„Unsere Lösung:
Eine modulare 360°-
Kommunikation.**

**Wirksam.
Strategisch.
Zielgruppenorientiert.**



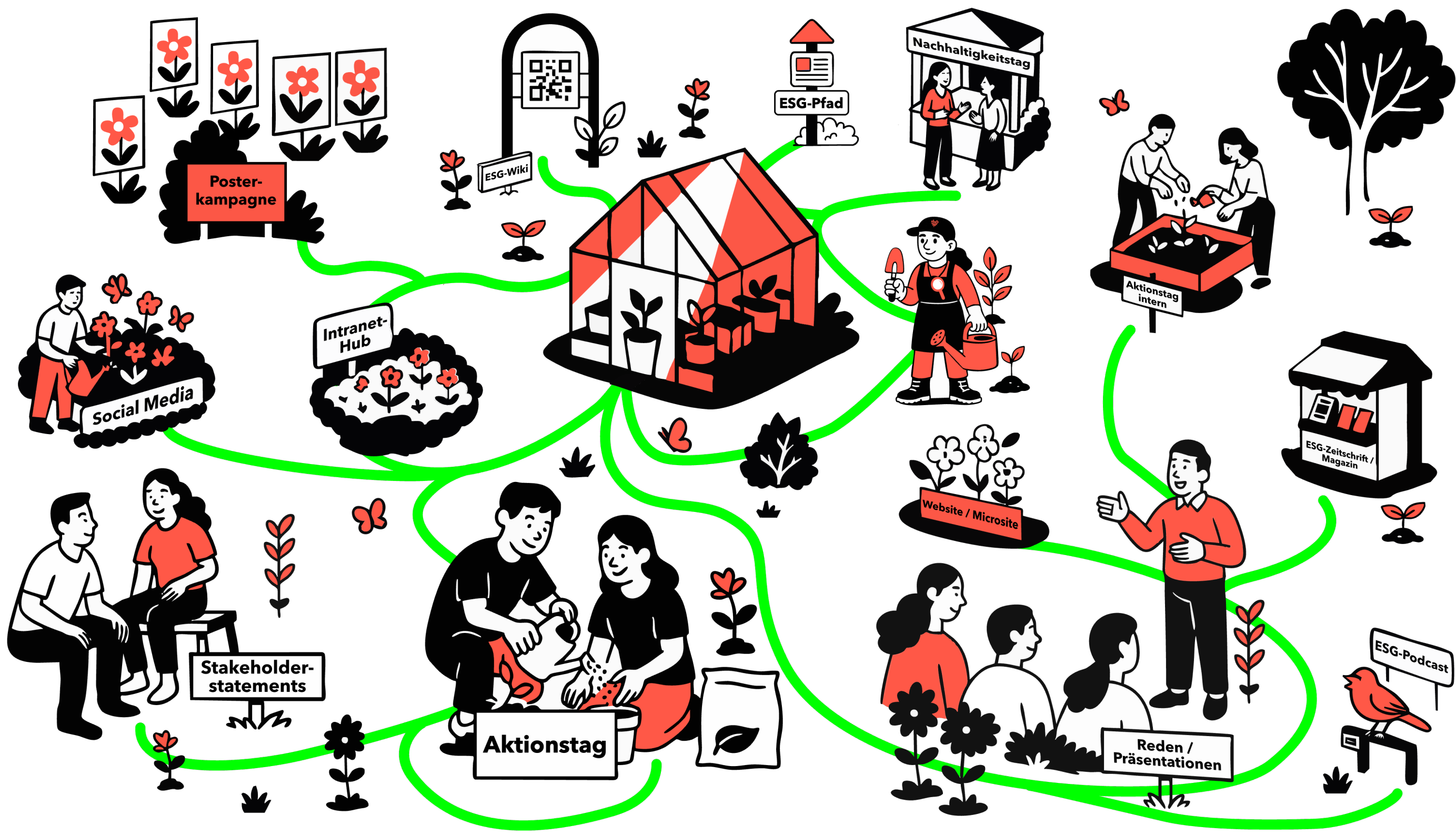


„Wir entwickeln aus Ihrer Nachhaltigkeitsstrategie eine wirkungsvolle Kommunikation, die informiert, inspiriert und verbindet – intern wie extern.“



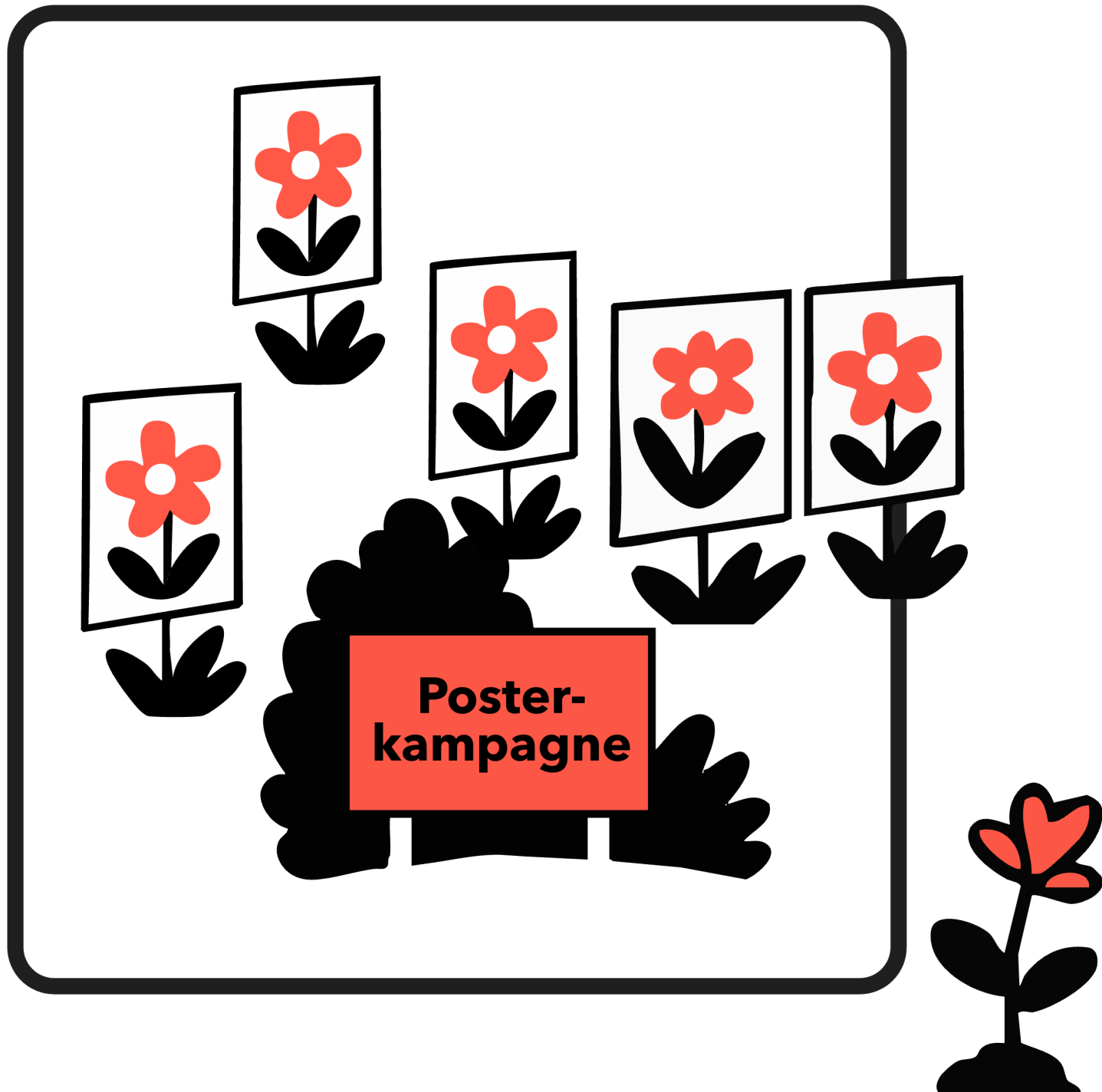
„Mit dem richtigen Konzept werden aus Informationen lebendige Ideen und faszinierende Geschichten.“







Unser „Baukasten“:
Wählen Sie gezielt Module
aus – wir beraten bei
Konzeption, Umsetzung
und Wirkungsmessung.



Posterkampagne

Was das Modul leistet

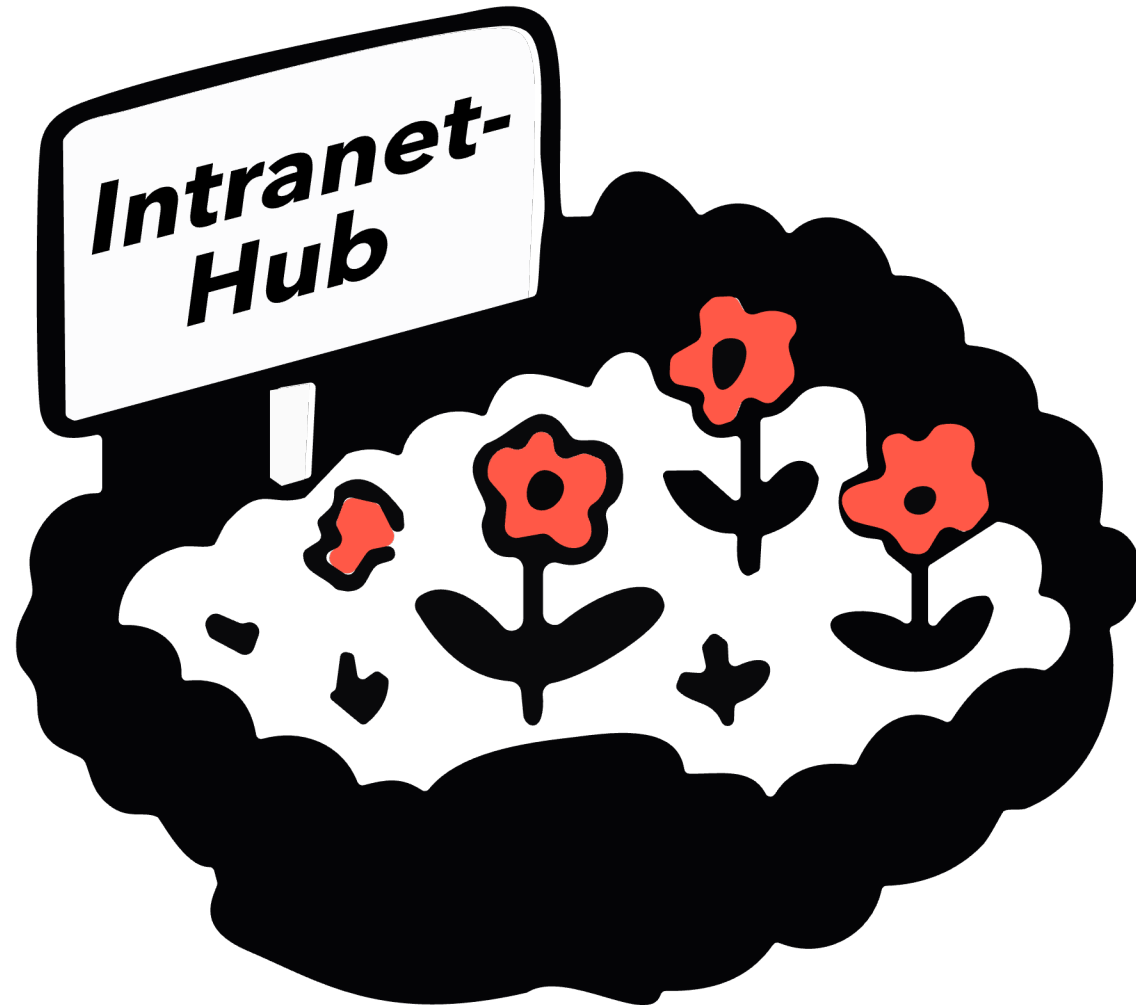
Macht ESG-Prinzipien, Fortschritte und konkrete Handlungsimpulse im Arbeitsumfeld sichtbar. Schafft Anlässe zur Auseinandersetzung im Alltag.

Für wen geeignet

Alle Mitarbeitenden (Blue & White Collar), ggf. Besucher:innen

Umsetzung

- **Kanal:** Unternehmensstandorte, Kantinen, Flure, Eingänge
- **Format:** Serie von 3-10 Plakatmotiven im Corporate Design, ergänzt durch QR-Codes (z. B. zu ESG-Wiki, Podcasts oder Aktionen)
- **Tonalität:** motivierend, inspirierend, nahbar
- **Frequenz:** 2-3 Kampagnen pro Jahr, z. B. zum ESG-Relaunch, zur Nachhaltigkeitswoche oder saisonalen Fokusthemen



Intranet-Hub

Was das Modul leistet

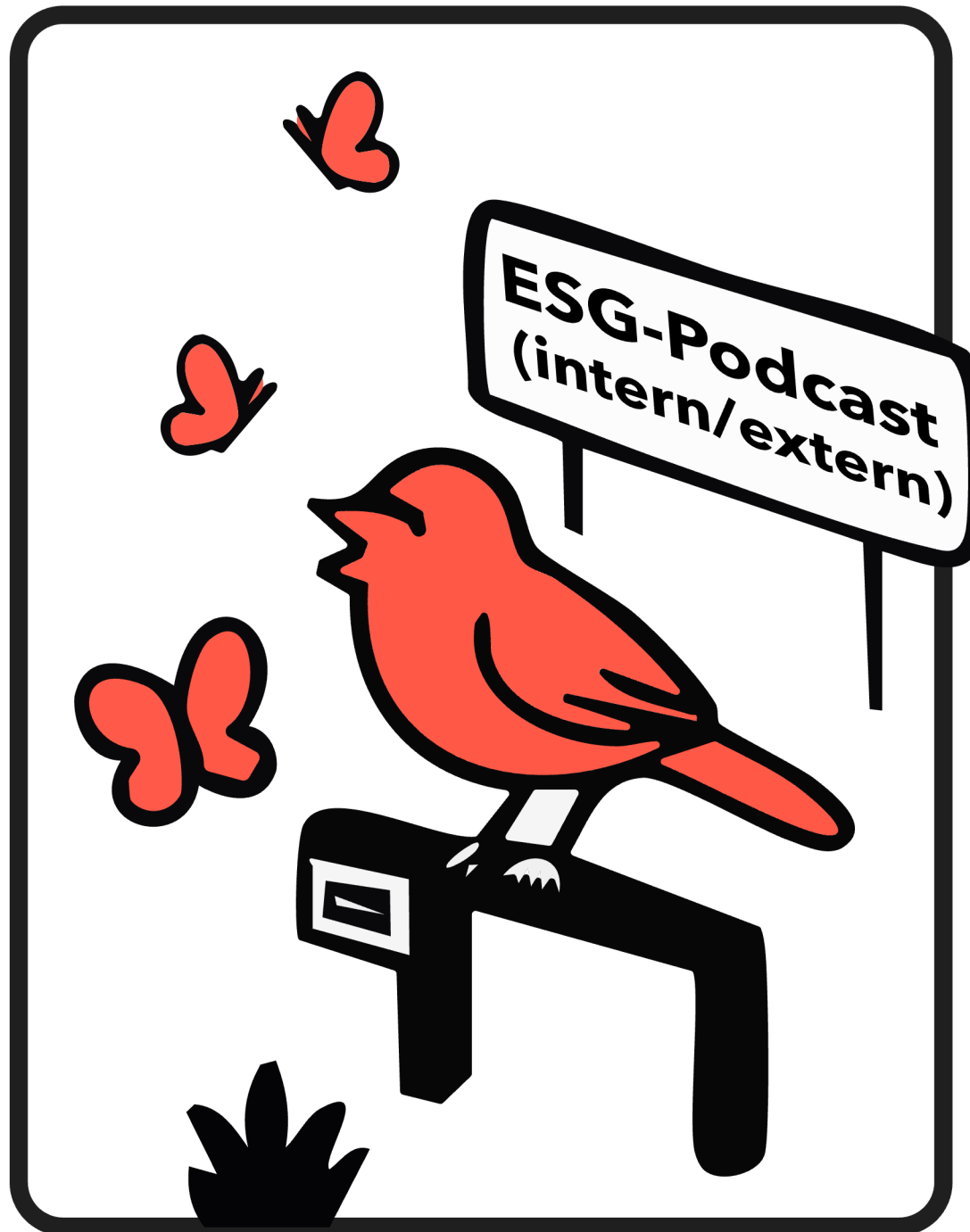
Macht ESG-Wissen für Mitarbeitende auffindbar, aktuell und kontextualisiert.

Für wen ist es geeignet

Mitarbeitende, insbesondere Multiplikator:innen & neue Kolleg:innen

Umsetzung

- **Kanal:** Intranet / Confluence / SharePoint
- **Format:** Glossar, Strategie-Erklärung, Quicklinks zu Vorlagen, KPIs
- **Frequenz:** fortlaufend verfügbar, Aktualisierung mind. halbjährlich



ESG-Podcast (intern/extern)

Was das Modul leistet

Vertieft Themen, zeigt Haltung, vermittelt ESG-Wissen durch Gespräche & Storytelling.

Für wen ist es geeignet

Intern: Mitarbeitende & Führungskräfte;
extern: ESG-Community, Kund:innen

Umsetzung

- **Kanal:** Spotify, Intranet, Website
- **Format:** 20-30 Minuten, Interview oder Story-Format
- **Frequenz:** monatlich oder themenbezogen (z. B. Reihe zur ESG-Strategie)



ESG-Wiki

Was das Modul leistet

Macht ESG-Wissen für Mitarbeitende auffindbar, aktuell und kontextualisiert.

Für wen ist es geeignet

Mitarbeitende, insbesondere Multiplikator:innen & neue Kolleg:innen

Umsetzung

- **Kanal:** Intranet / Confluence / SharePoint
- **Format:** Glossar, Strategie-Erklärung, Quicklinks zu Vorlagen, KPIs
- **Frequenz:** fortlaufend verfügbar, Aktualisierung mind. halbjährlich



Aktionstag

Was das Modul leistet

Schafft Anlässe zur Beteiligung & Identifikation, verankert ESG kulturell.

Für wen ist es geeignet

Mitarbeitende, ggf. mit externen Partnern

Umsetzung

- **Kanal:** on-site & hybrid
- **Format:** Workshops, Mitmachformate, Speaker-Inputs
- **Frequenz:** 1-2 p.a., z. B. zur Europäischen Nachhaltigkeitswoche

Stakeholderstatements (Video / Quote Card)

Was das Modul leistet

Erhöht Glaubwürdigkeit durch authentische Stimmen aus dem Ökosystem. Fördert Perspektivvielfalt.

Für wen ist es geeignet

Kund:innen, Lieferant:innen, NGOs, Investor:innen

Umsetzung

- **Kanal:** Website, Social Media, Report-Integration
- **Format:** Videostatements (max. 90 Sek.), Zitatgrafiken mit Foto & Funktion
- **Frequenz:** punktuell (1-4 pro Jahr), z. B. zu ESG-Meilensteinen





Social Media

Was das Modul leistet

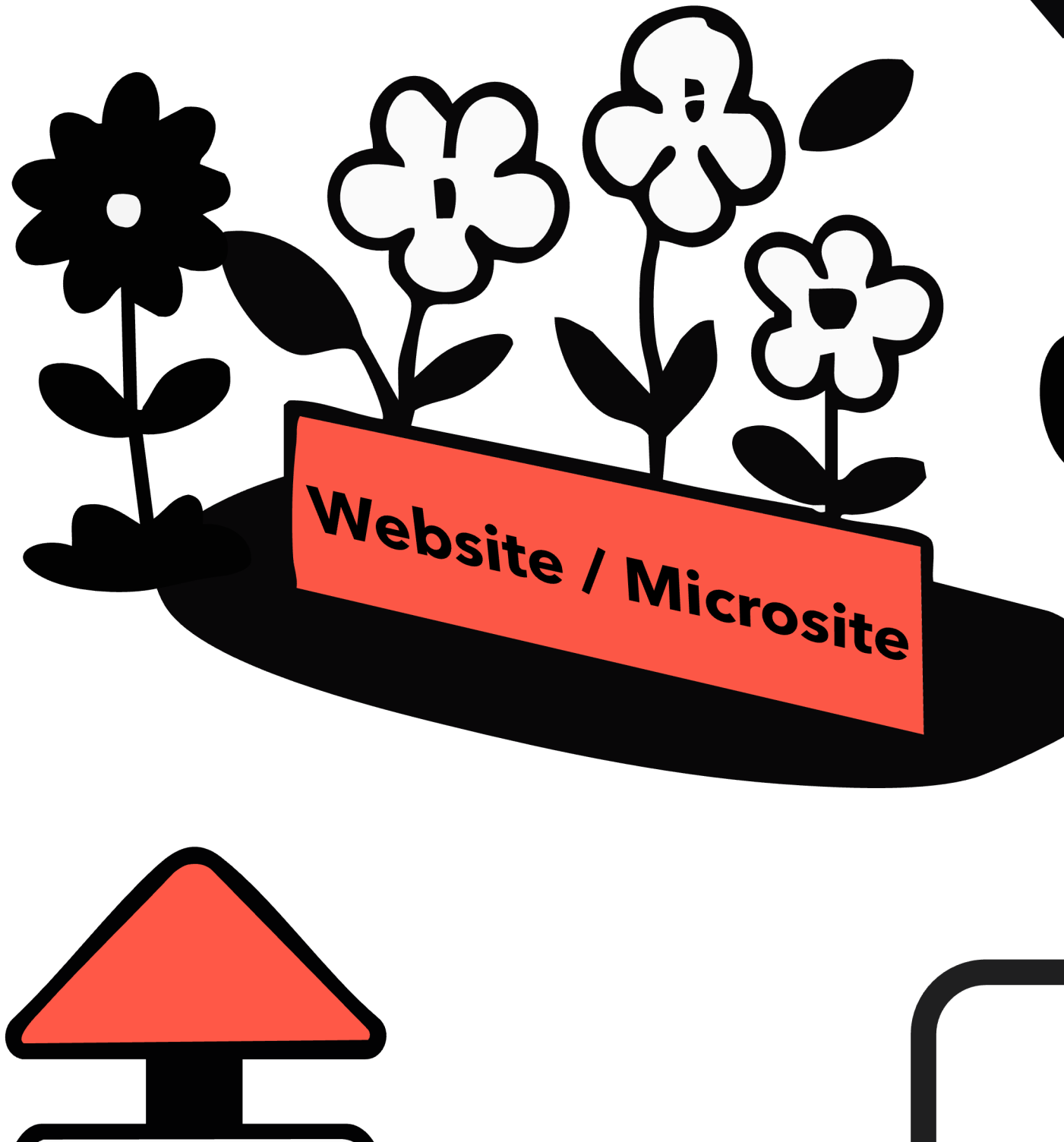
Erzählt Erfolge, Fortschritte und Projekte auf zugängliche, emotionale Weise. Stärkt Marke & Kultur.

Für wen ist es geeignet

Öffentlichkeit, potenzielle Bewerber:innen, Medien, Partnerunternehmen

Umsetzung

- **Kanal:** LinkedIn, Instagram, evtl. X/Twitter
- **Format:** Carousel-Posts, Reels, ESG-Highlights
- **Frequenz:** 1-3 Posts pro Woche, für Kampagnen erhöhbar



Website / Microsite

Was das Modul leistet

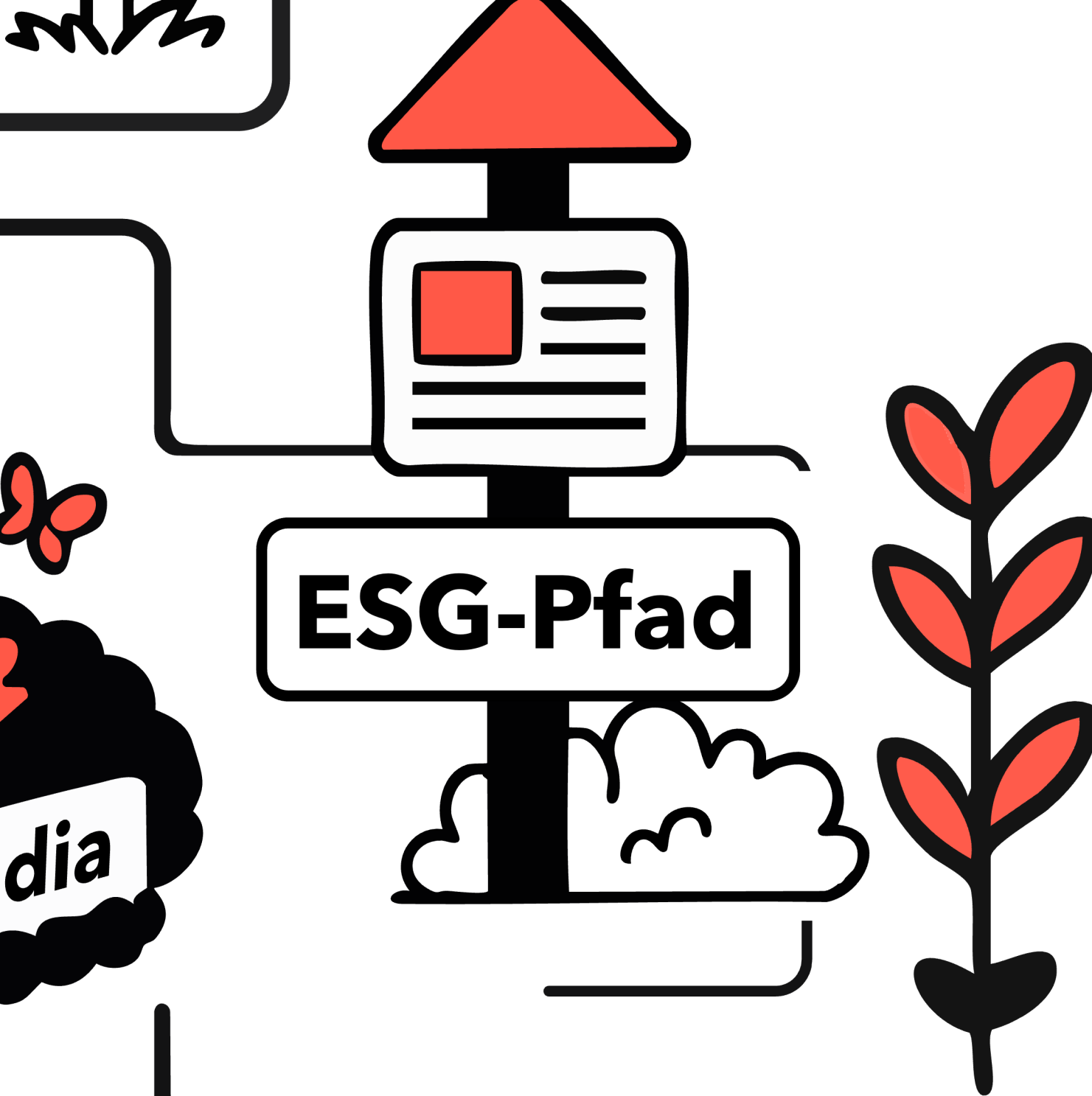
Bündelt alle ESG-relevanten Inhalte an einem zentralen Ort. Ermöglicht eine kontinuierlich aktualisierbare Kommunikation.

Für wen ist es geeignet

Externe Stakeholder (Kund:innen, Investor:innen, Partner), Medien, Talente u.a.

Umsetzung

- **Kanal:** Website (integriert oder eigenständig)
- **Format:** Themenseiten, Scorecards, Videoeinbindung, Downloadcenter
- **Frequenz:** laufende Pflege (quartalsweise Updates empfohlen)



ESG-Pfad

Was das Modul leistet

Bringt ESG-Themen physisch ins Unternehmen, stärkt Sichtbarkeit im Alltag.

Für wen ist es geeignet

Alle Mitarbeitenden (Blue & White Collar)

Umsetzung

- **Kanal:** physische Unternehmensräume (Kantine, Eingänge, Treffpunkte)
- **Format:** Plakatserien, Stationen mit QR-Codes, ESG-Fakten
- **Frequenz:** wechselnde Inhalte (alle 2 Monate empfohlen)



Reden / Präsentationen

Was das Modul leistet

Ermöglichen eine konsistente ESG-Kommunikation durch Führungskräfte oder Botschafter:innen. Sinnvoll nur mit gezieltem Roll-out und Schulung.

Für wen ist es geeignet

Führungskräfte, CSR-Verantwortliche, interne ESG-Botschafter:innen

Umsetzung

- **Kanal:** Intranet, ESG-Wiki, Präsentationsformate
- **Format:** Rede-Templates, Storytelling-Bausteine, Sprachregelungen
- **Frequenz:** anlassbezogen (z. B. Townhalls, Projektstarts, Aktionstage)



ESG-Zeitschrift / Magazin

Was das Modul leistet

Erzählt ESG-Themen vertieft und magazinig, z. B. für Lieferanten oder Kund:innen. Sinnvoll bei klarer Zielgruppe und hochwertiger Umsetzung.

Für wen ist es geeignet

Kund:innen, Partner, Lieferant:innen, Investierende

Umsetzung

- **Kanal:** postalisch, Messen, digitaler Versand
- **Format:** 16-32 Seiten, Storytelling, Interviews, Infografiken
- **Frequenz:** 1-2x jährlich, z. B. als Jahresausgabe oder ESG-Special



Welche Module passen zu
Ihrer
Nachhaltigkeitsstrategie?

Wir beraten Sie gerne.